



XII CONGRESSO DELL'ASSOCIAZIONE LUCA COSCIONI 25/26/27 SETTEMBRE, MILANO

DAL CORPO DEI MALATI AL CUORE DELLA POLITICA, PER L'AFFERMAZIONE DEL DIRITTO
UMANO ALLA LIBERTÀ DI RICERCA E A BENEFICIARE DEL PROGRESSO SCIENTIFICO.

Report per nota di tesoreria

- Pag. 2 - autofinanziamento
- Pag. 3 - 5X1000
- Pag. 5 - andamento iscrizioni
- Pag. 6 – modalità versamento
- Pag. 7 - sostenitori 2015
- Pag. 8 – contatti in archivio: sostenitori e indirizzario completo
- Pag. 10 - interazione con il pubblico e presenza sui social media
- Pag. 14 – statistiche sito

(i dati sono aggiornati al 15 settembre 2015)

Associazione Luca Coscioni - autofinanziamento



I dati relativi ai sostenitori dell'Associazione Luca Coscioni per il 2015 confermano il trend positivo già manifestato nei 2 anni precedenti.

Sebbene l'anno 2015 non sia ancora concluso, rispetto all'intero 2014 registriamo già un dato positivo sull'autofinanziamento **(+17,2%)** e sul numero di iscritti **(+10,7%)**. Ovviamente questi dati, non essendo ancora concluso l'anno, avranno un ulteriore incremento.

Molto positivo anche il dato di coloro che hanno scelto di iscriversi con la quota di socio sostenitore o finanziatore: complessivamente 264 rispetto ai 129 dell'anno 2014 **(+104%)**.

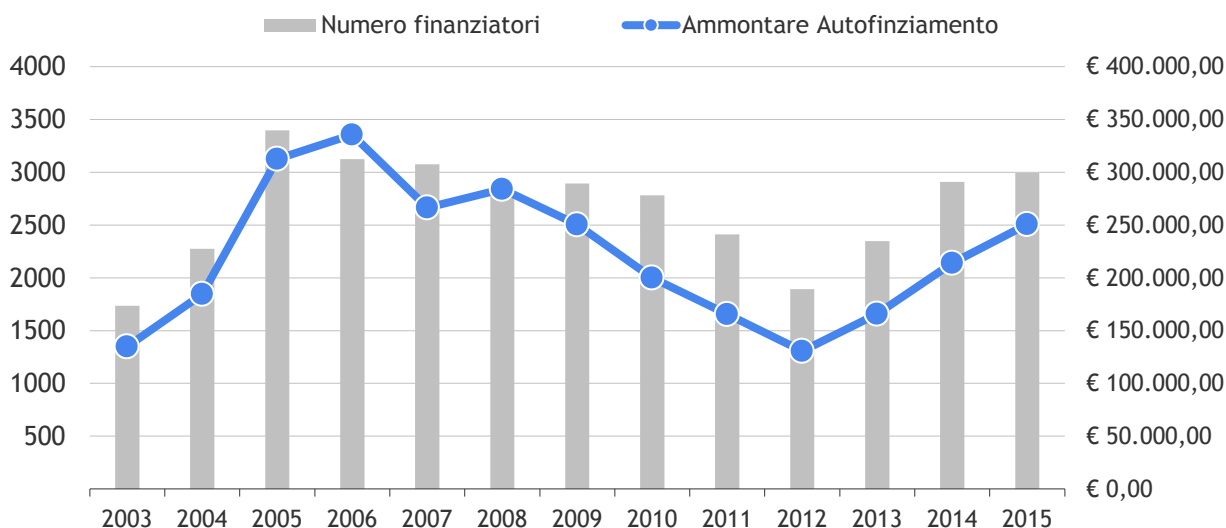
Di segno positivo anche l'autofinanziamento della campagna Eutanasia Legale che registra per il 2015 un totale di 61.277 euro **(+34,9%)** rispetto ai 45.427 euro dell'anno precedente.

A seguire la serie storica delle iscrizioni e dei contributi raccolti dall'Associazione dall'anno della sua fondazione.

Riepilogando i dati, hanno sostenuto l'associazione versando un contributo o la quota di iscrizione almeno 1 volta nella loro storia contributiva **12.236** persone, per un autofinanziamento complessivo di **2.895.646** euro.

| Anno Radicale | Totale Sostenitori | Autofinanziamento totale | Iscritti | Autofinanziamento iscritti | Contribuenti | Autofinanziamento contribuenti |
|---------------|--------------------|--------------------------|----------|----------------------------|--------------|--------------------------------|
| 2015(*) | 2.994 | € 250.881 | 1.363 | € 157.719 | 1.631 | € 93.162 |
| 2014 | 2.909 | € 213.989 | 1.231 | € 130.637 | 1.678 | € 83.258 |
| 2013 | 2.348 | € 165.861 | 1.220 | € 107.261 | 1.152 | € 58.600 |
| 2012 | 1.892 | € 130.512 | 1.261 | € 101.937 | 631 | € 28.575 |
| 2011 | 2.413 | € 165.591 | 1.564 | € 132.851 | 849 | € 32.740 |
| 2010 | 2.783 | € 200.223 | 1.743 | € 156.964 | 1.040 | € 43.259 |
| 2009 | 2.893 | € 250.341 | 1.858 | € 195.174 | 1.035 | € 55.167 |
| 2008 | 2.792 | € 284.080 | 1.916 | € 241.666 | 876 | € 42.414 |
| 2007 | 3.076 | € 266.530 | 2.011 | € 215.375 | 1.065 | € 51.155 |
| 2006 | 3.124 | € 336.452 | 1.996 | € 246.943 | 1.128 | € 89.509 |
| 2005 | 3.397 | € 312.671 | 2.543 | € 264.235 | 854 | € 48.436 |
| 2004 | 2.275 | € 184.622 | 1.824 | € 151.795 | 451 | € 32.828 |
| 2003 | 1.735 | € 134.808 | 1.614 | € 118.567 | 121 | € 16.241 |

(*) I dati per il 2015 sono parziali non essendo ancora concluso l'anno



L'associazione oltre ai contributi diretti, beneficia come organizzazione di promozione sociale, del finanziamento tramite 5x1000 grazie alle scelte dei cittadini-contribuenti all'atto della dichiarazione dei redditi.

A breve verranno erogati i fondi raccolti per l'anno fiscale 2013 che rispetto all'anno precedente sono aumentati. Sono **5.695** le persone che ci hanno scelto per il 2013 (**+1.121** pari al **+24,9%** rispetto all'anno fiscale 2012), e il finanziamento generato è di **206.668 euro** (**+20.791€** pari al **+11,8%** rispetto all'anno prima).

Come numero di scelte è il dato più elevato finora raggiunto e, per l'importo ricavato, ci posizioniamo ancora una volta tra le prime 100 associazioni in Italia, nonostante il continuo aumento di Onlus e degli Enti del volontariato passati dalle 23.900 unità del 2007 a oltre 46.700 del 2013.

A seguire trovate la tabella di riepilogo dei contributi ricevuti con il 5x1000 a favore dall'associazione dal 2007

| Anno | Numero firme | Importo ricevuto | Media per firma | Posizione rispetto all'Importo ricevuto |
|------|--------------|------------------|-----------------|---|
| 2013 | 5.695 | € 206.668 | € 36,29 | 100 |
| 2012 | 4.575 | € 185.877 | € 40,63 | 114 |
| 2011 | 5.221 | € 201.778 | € 38,65 | 102 |
| 2010 | 5.381 | € 207.611 | € 38,58 | 94 |
| 2009 | 5.176 | € 227.004 | € 43,86 | 96 |
| 2008 | 4.592 | € 199.718 | € 43,49 | 104 |
| 2007 | 2.925 | € 123.355 | € 42,17 | 166 |
| | | € 1.352.011 | | |

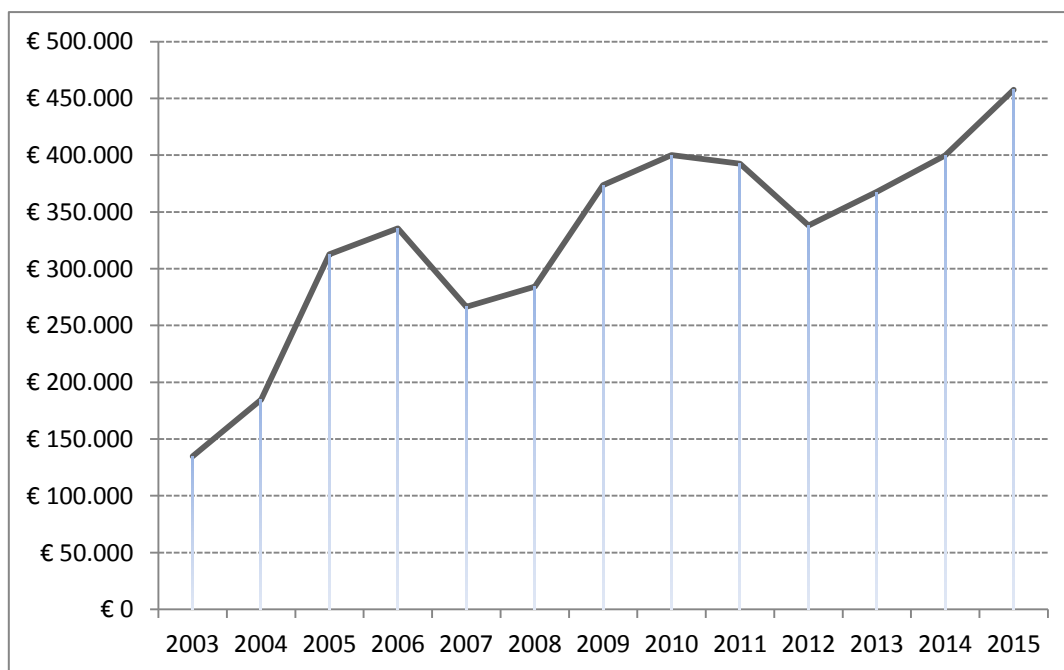
L'agenzia delle entrate non comunica ai beneficiari i dati di chi firma per destinare il 5x1000. In questi ultimi anni abbiamo registrato le informazioni di 3.080 persone che ci hanno segnalato volontariamente di aver destinato il 5x1000 alla nostra associazione e pur non rappresentando un campione statistico forniscono informazioni su chi sceglie di destinarci il suo 5x1000:

- il 60% dei segnalati non ha mai fatto una donazione diretta all'associazione
- il 51,6% sono uomini e il restante 48,4% donne
- l'80% ha più di 45 anni
- l'85% risiede nelle regioni del centro-nord con una distribuzione analoga a quella dei sostenitori dell'associazione

Dal confronto con i dati di iscritti e contribuenti il dato più rilevante è la % di donne che destina il 5x1000 all'Associazione (48,4%) che è molto maggiore rispetto a quella di chi ha effettuato finora una donazione diretta (35,7%).

La tabella di riepilogo indica l'autofinanziamento incassato complessivamente dall'associazione per anno e, a seguire, un grafico ne mostra l'andamento.

| Anno radicale | Entrate Sostenitori | Entrate 5x1000 per anno di erogazione | Totale entrate |
|---------------|---------------------|---------------------------------------|----------------|
| 2003 | € 134.808 | | € 134.808 |
| 2004 | € 184.622 | | € 184.622 |
| 2005 | € 312.671 | | € 312.671 |
| 2006 | € 335.537 | | € 335.537 |
| 2007 | € 266.530 | | € 266.530 |
| 2008 | € 284.080 | | € 284.080 |
| 2009 | € 250.341 | € 123.355 | € 373.696 |
| 2010 | € 200.223 | € 199.718 | € 399.941 |
| 2011 | € 165.591 | € 227.004 | € 392.595 |
| 2012 | € 130.512 | € 207.611 | € 338.123 |
| 2013 | € 165.861 | € 207.611 | € 367.639 |
| 2014 | € 213.989 | € 185.877 | € 399.866 |
| 2015 | € 250.881 | € 206.668 | € 457.549 |



Associazione Luca Coscioni – andamento iscrizioni



Si sono iscritte almeno 1 volta **6.504** persone producendo **22.146** iscrizioni con una media di 3,4 iscrizioni a persona. Nella tabella il conteggio degli iscritti suddivisi tra iscritti a pacchetto e quota piena.

| Anno Radicale | Iscritti totali | Iscritti pacchetto | Iscritti quota piena |
|---------------|-----------------|--------------------|----------------------|
| 2015 | 1.363 | 284 | 1.079 |
| 2014 | 1.231 | 322 | 909 |
| 2013 | 1.220 | 396 | 824 |
| 2012 | 1.261 | 470 | 791 |
| 2011 | 1.564 | 551 | 1.013 |
| 2010 | 1.743 | 564 | 1.179 |
| 2009 | 1.858 | 582 | 1.276 |
| 2008 | 1.916 | 508 | 1.408 |
| 2007 | 2.011 | 563 | 1.448 |
| 2006 | 1.996 | 518 | 1.478 |
| 2005 | 2.543 | - | 2.543 |
| 2004 | 1.824 | - | 1.824 |
| 2003 | 1.614 | - | 1.614 |

Nella tabella seguente la distribuzione delle persone iscritte in base alla quota di iscrizione scelta: socio ordinario (100 euro), socio sostenitore (200 euro), socio finanziatore (400 euro) e pacchetto.

| Anno Radicale | Iscritti totali | Iscritti finanziatori | Iscritti sostenitori | Iscritti ordinari | Iscritti pacchetto |
|---------------|-----------------|-----------------------|----------------------|-------------------|--------------------|
| 2015 | 1.363 | 33 | 198 | 848 | 284 |
| 2014 | 1.231 | 18 | 111 | 780 | 322 |
| 2013 | 1.220 | 16 | 82 | 726 | 396 |
| 2012 | 1.261 | 13 | 78 | 700 | 470 |
| 2011 | 1.564 | 20 | 91 | 902 | 551 |
| 2010 | 1.743 | 23 | 140 | 1.016 | 564 |
| 2009 | 1.858 | 34 | 157 | 1.085 | 582 |
| 2008 | 1.916 | 36 | 175 | 1.197 | 508 |
| 2007 | 2.011 | 43 | 191 | 1.214 | 563 |
| 2006 | 1.996 | 37 | 186 | 1.255 | 518 |
| 2005 | 2.543 | 42 | 169 | 2332 | - |
| 2004 | 1.824 | 24 | 89 | 1711 | - |
| 2003 | 1.614 | 9 | 71 | 1534 | - |

Sono 137 gli "iscritti storici" vale a dire coloro che si sono iscritti ininterrottamente all'associazione dall'anno della sua fondazione.

Per le modalità di versamento la tabella riporta lo storico delle donazioni per mezzo di versamento a partire dall'anno 2006.

| Mezzo Versamento | 2015 | 2014 | 2013 | 2012 | 2011 | 2010 | 2009 | 2008 | 2007 | 2006 |
|---|------------------|------------------|------------------|------------------|------------------|------------------|------------------|------------------|------------------|------------------|
| Assegno | € 3.100 | € 350 | € 400 | € 500 | € 1.750 | € 835 | € 2.150 | € 3.410 | € 5.970 | € 36.154 |
| Bonifico Bancario | € 90.237 | € 91.537 | € 51.377 | € 26.027 | € 32.369 | € 31.177 | € 61.784 | € 80.842 | € 43.845 | € 31.346 |
| C/C postale generico | € 7.126 | € 8.230 | € 4.858 | € 8.715 | € 7.343 | € 9.732 | € 11.990 | € 13.475 | € 19.572 | € 18.431 |
| C/C postale prestampato | € 47.560 | € 49.194 | € 46.941 | € 44.474 | € 64.339 | € 86.840 | € 80.780 | € 80.371 | € 88.712 | € 67.537 |
| Carta di credito | € 44.670 | € 24.940 | € 27.815 | € 28.249 | € 33.400 | € 40.095 | € 41.180 | € 69.379 | € 70.458 | € 142.771 |
| Carta di credito online | € 52.972 | € 32.408 | € 28.277 | € 13.091 | € 19.070 | € 22.416 | € 33.723 | € 22.201 | € 16.595 | € 16.782 |
| Contanti | 5.002 | 7.286 | € 5.832 | € 9.032 | € 6.550 | € 6.585 | € 16.858 | € 12.545 | € 13.247 | € 18.447 |
| RID Bancario | € 0 | € 0 | € 100 | € 100 | € 100 | € 200 | € 400 | € 600 | € 0 | € 0 |
| Spese non rimborsate | € 214 | € 44 | € 161 | € 224 | € 670 | € 2.343 | € 1.477 | € 758 | € 7.430 | € 4.422 |
| Vaglia postale ordinario | € 0 | € 0 | € 100 | € 100 | € 0 | € 0 | € 0 | € 500 | € 706 | € 565 |
| Totale | € 250.881 | € 213.989 | € 165.861 | € 130.512 | € 165.591 | € 200.223 | € 250.341 | € 284.080 | € 266.530 | € 336.452 |
| % Autofinanziamento cdc online | 21,1% | 15,2% | 17,1% | 10,0% | 11,5% | 11,2% | 13,5% | 7,8% | 6,2% | 5,0% |
| % Autofinanziamento cdc telefonica | 17,8% | 11,7% | 16,8% | 21,6% | 20,2% | 20,0% | 16,5% | 24,4% | 26,4% | 42,4% |

Nel 2015 l'importo raccolto con carta di credito telefonica è quasi raddoppiato rispetto all'anno precedente; anche l'importo raccolto con carta di credito online ha avuto un incremento significativo raggiungendo quest'anno il valore massimo di autofinanziamento finora prodotto, mentre gli altri mezzi sono comunque in linea con i dati dello scorso anno

Mentre nei primi anni la carta di credito telefonica costituiva la principale fonte di autofinanziamento (oltre il 40%), negli anni a seguire è diminuita in modo costante fino a quest'anno in cui siamo riusciti a tornare ad un valore importante di autofinanziamento.

I versamenti con carta di credito online sono invece aumentati costantemente negli anni passando dal 5% del 2006 ad oltre il 20% quest'anno. Questo risultato è stato reso possibile anche grazie alla campagna online Eutanasia Legale.



Per quanto riguarda la **tipologia di sostenitori**: il 36,4% sono donne e il 63,3% uomini e 0,3% soggetti giuridici.

Le **professioni** più rappresentative dei sostenitori 2015 sono: pensionati (273), impiegati (228), docenti e ricercatori universitari (110), medici (115), insegnanti (92), imprenditori (54), avvocati (52). Il dato relativo a medici, avvocati e docenti universitari è molto significativo, valorizza le tematiche politiche condotte dall'associazione in favore di malati e ricerca scientifica nonché l'impegno nelle battaglie legali che l'associazione porta avanti sul fronte della procreazione medicalmente assistita, delle barriere architettoniche e altro.

Per quanto riguarda la distribuzione geografica le **regioni** con il maggior numero di sostenitori sono: Lombardia (623) Lazio (527), Emilia Romagna (271), Toscana (266), Veneto (252), Piemonte (216), Friuli Venezia Giulia (106).

Questa l'elenco delle **province** più rappresentative: Roma (488), Milano (329), Torino (132), Firenze (100), Bologna (92), Genova (66), Napoli (62), Padova e Treviso (53), Brescia (52).

I **parlamentari** iscritti sono **12** ad oggi: Ileana **ARGENTIN** (Deputato PD), Pier Paolo **BARETTA** (Deputato PD), Ilaria **BORLETTI**, (Deputato SCpl), Benedetto **DELLA VEDOVA** (Senatore SCpl), Sergio **LO GIUDICE** (Senatore PD), Pia Elda **LOCATELLI** (Deputato Misto), Gennaro **MIGLIORE** (Deputato SEL), Marisa **NICCHI** (Deputato SEL), Francesco **PALERMO** (Senatore Aut -SVP, UV, PATT, UPT-PSI-MAIE), Carlo **PEGORER** (Senatore PD), Ivan **SCALFAROTTO** (Deputato PD), Gea **SCHIRO' PLANETA** (Deputato PI).

L'Indirizzario dell'Associazione Luca Coscioni è composto da: **152.853** anagrafiche di nazionalità italiana e 2.320 internazionali, di questi **12.236** hanno contribuito economicamente almeno 1 volta.

Per quanto riguarda i sostenitori dell'Associazione Luca Coscioni a seguire alcune principali informazioni in base a sesso, professione, età, cifra versata

Dei **12.236** sostenitori dell'associazione le informazioni anagrafiche principali sono:

- **4.369** sono donne (35,7 % del totale)
- **7.732** sono uomini (63,2 % del totale)
- **135** sono soggetti giuridici (1,2 % del totale)

I sostenitori dei quali conosciamo la data di nascita sono 7.610 e sono così suddivisi per fasce di età:

- **10** (0,1%) fino a 20 anni
- **739** (9,7%) da 21 a 40 anni
- **3.398** (44,7%) da 41 a 60 anni
- **3.463** (45,5%) più di 60 anni

Per eventuali contatti con i sostenitori i recapiti disponibili sono:

- **5.594** (45,7%) hanno almeno un indirizzo email valido
- **10.639** (86,9%) hanno almeno un indirizzo postale valido
- **8.871** (72,5%) hanno almeno un recapito telefonico valido
(di questi 5.537 - 45,2% del totale - hanno un cellulare valido).

Per 11.697 (95,6%) sostenitori abbiamo almeno un recapito valido.

INDIRIZZARIO COMPLETO

Nell'indirizzario dell'Associazione Luca Coscioni sono registrati, oltre ai sostenitori, anche coloro che hanno aderito ad appelli e iniziative politiche promosse dall'associazione.

L'indirizzario è composto complessivamente da 152.853 anagrafiche di soggetti italiani con i seguenti recapiti utilizzabili per un eventuale contatto:

- **92.169** (60,3% delle anagrafiche totali) soggetti hanno almeno 1 indirizzo postale
- **66.680** (43,6% delle anagrafiche totali) soggetti hanno almeno 1 indirizzo email
- **41.599** (27,2% delle anagrafiche totali) soggetti hanno almeno 1 recapito telefonico e di questi **30.630** (20,0% delle anagrafiche totali) possiedono un recapito cellulare.

Sono 138.490 (90,6% del totale) i soggetti contattabili, che hanno cioè almeno un recapito valido tra quelli sopra riportati, mentre sono:

- **15.059** i soggetti dei quali si dispone di indirizzo postale, indirizzo email e recapito telefonico;
- **38.974** i soggetti dei quali si dispone di indirizzo postale e indirizzo email;
- **32.243** i soggetti dei quali si dispone di indirizzo postale e recapito telefonico
- **23.359** i soggetti dei quali si dispone di indirizzo email e recapito telefonico
- **38.149** i soggetti che hanno solo un indirizzo email
- **39.089** i soggetti che hanno solo un indirizzo postale
- **3.954** i soggetti che hanno solo un recapito telefonico

Segue la tabella indicante la % delle anagrafiche per anno di registrazione in archivio. Tale dato mostra come negli ultimi 4 anni la nostra base di contatti si sia incrementata del **70%**

| Anno | Anagrafiche registrate | Incremento % indirizzario |
|------|------------------------|---------------------------|
| 2015 | 20.095 | 13,2% |
| 2014 | 10.147 | 7,7% |
| 2013 | 56.133 | 42,7% |
| 2012 | 8.947 | 6,8% |
| 2011 | 869 | 0,7% |
| 2010 | 5.854 | 4,5% |
| 2009 | 9.534 | 7,3% |
| 2008 | 4.398 | 3,3% |
| 2007 | 13.977 | 10,6% |

Il dato relativo al 2013 è influenzato dall'attività di digitalizzazioni dei firmatari della proposta di legge per la legalizzazione dell'eutanasia (49.000 anagrafiche) mentre nei 2 anni successivi sono state le firme online sempre legate alla campagna eutanasia legale a influenzare il dato complessivo.

Associazione Luca Coscioni – interazione con il pubblico e presenza sui social media



L'associazione riceve quotidianamente un numero consistente di richieste di informazioni e di aiuto alle quali rispondiamo costantemente. Le problematiche oggetto delle richieste sono: fecondazione assistita, accesso all'eutanasia, barriere architettoniche, accesso alle cure.

Negli ultimi 3 anni tramite il form "Contattatoci" del nostro sito internet abbiamo ricevuto un numero di richieste costante:

| Richieste al set-13 | Richieste al set-14 | Richieste al set-15 |
|---------------------|---------------------|---------------------|
| 454 | 584 | 574 |

Più in generale la posta elettronica ufficiale dell'Associazione registra una media di 100 mail in entrata al giorno.

La nostra presenza sui social network dal 2012 si è strutturata in maniera sempre più consapevole. I social se opportunamente utilizzati, possono rappresentare un potente canale di informazione capace di raggiungere decine di migliaia di persone in poche ore, di acquisire adesioni, di offrire ai simpatizzanti degli strumenti di partecipazione e mobilitazione online, e anche, se in maniera finora marginale, favorire le donazioni.

Un esempio per tutti il successo della pubblicazione del video "Il Parlamento si faccia vivo", realizzato da Studio12 con la direzione di Avy Candeli. Il video pubblicato lo scorso 10 dicembre, nel giro di poche ore ha raggiunto 1,2 milioni di visualizzazioni in modo del tutto virale facendo sì che le principali testate giornalistiche online e i telegiornali nazionali né riportassero la notizia.

Eutanasia Legale presso Italia
 Pubblicato da Avy Candeli [?] · 10 dicembre 2014 · Modificato · 🌐

Un video senza precedenti per la politica italiana e unico al mondo nel suo genere: un appello di malati, medici, infermieri, cittadini e personalità del mondo della scienza, della cultura, del giornalismo e dello spettacolo per affrontare il diritto umano più violato in Italia: il diritto di morire.
www.eutanasialegale.it. Per vivere #LiberiFinoAllaFine.

Vogliamo un pubblico dibattito sul tema dell'eutanasia e del testamento biologico, discutendo in particolare la propo... Altro...

Il Parlamento si faccia vivo
 03:20

| | | |
|--|----------------------------------|-------------------------------------|
| 4.519.936 persone raggiunte | | |
| 1.260.867 visualizzazioni del video | | |
| 151.871 "Mi piace", commenti e condivisioni | | |
| 86.375 "Mi piace" | 10.833 Sul post | 75.542 Sulle condivisioni |
| 12.421 Commenti | 1361 Sul post | 11.060 Sulle condivisioni |
| 53.075 Condivisioni | 53.075 Sul post | 0 Sulle condivisioni |
| 461.678 Clic sul post | | |
| 78.585 Clic per riprodurre 🎵 | 3191 Clic sul link | 379.902 Altri clic 🎯 |
| COMMENTI NEGATIVI | | |
| 1678 Nascondi post | 257 Nascondi tutti i post | |
| 0 Segnala come spam | 41 Non mi piace più | |

La realizzazione del video ha offerto poi la possibilità di creare una campagna di autofinanziamento sul tema dell'eutanasia che promossa su facebook, utilizzando i materiali grafici derivati dalla produzione del video, ha consentito in 20 giorni di raccogliere online circa 14.000 euro di autofinanziamento.

Essere presenti sui social network significa però creare contenuti specifici per i social, interagire con chi ci segue, monitorare i risultati cercando di migliorare il coinvolgimento (engagement) degli utenti. Tutto questo richiede risorse economiche ed energie umane da dedicare a queste attività.

Per i social network nei quali siamo attivi a seguire trovate informazioni su indicatori che riteniamo utili nella valutazione della nostra presenza: andamento annuale di quanti seguono i profili dell'associazione, visualizzazioni, pubblico raggiunto e numero di interazioni generate dai nostri contenuti.



La tabella a seguire mostra l'incremento annuale nel numero di fan della pagina ufficiale dell'associazione e di quelle tematiche realizzate per meglio raggiungere gli interessati al tema della legalizzazione dell'eutanasia o della marijuana terapeutica.

| PAGINA FACEBOOK | Fan al set-15 | Fan al set-14 | Fan al set-13 | Fan al set-12 |
|---|----------------|-----------------|-----------------|---------------|
| https://www.facebook.com/associazioneoscioni | 54.267 | 47.093 | 38.300 | 19.725 |
| https://www.facebook.com/marianaterapeutica | 129.619 | 135.592 | 65.449 | 20.716 |
| https://www.facebook.com/EutanasiaLegale | 49.459 | 27.106 | 13.444 | |
| https://www.facebook.com/TimeToTalkAboutDrugsInItaly | 9.267 | 8.642 | | |
| | 242.612 | 218.433 | 117.193 | 40.441 |
| | +24.179 | +101.240 | + 76.752 | |

Nel corso degli ultimi 12 mesi abbiamo aumentato il numero degli utenti attivi (sia fan che non) e le loro interazioni con i nostri contenuti.

| | Periodo set-14/set-15 | Periodo set-13/set-14 |
|-------------------------------|-----------------------|-----------------------|
| Post pubblicati | 2.084 | 2.000 |
| Visualizzazioni | 62.000.000 | 124.600.000 |
| % Visualizzazioni a pagamento | 23,4% | 78,0% |
| Interazioni | 1.133.000 | 706.800 |
| Utenti attivi | 969.297 | 537.600 |

Col termine "interazione" si intende la somma di "Mi piace" sulla Pagina, gli elementi pubblicati sul diario della Pagina, i "Mi piace", commenti o condivisioni dei post della Pagina, le risposte alle domande pubblicate, le risposte agli eventi, le menzioni della Pagina, i tag della Pagina nelle foto



A seguire mostra l'incremento annuale nel numero di follower del profilo ufficiale dell'associazione e dei profili tematici

| PROFILO TWITTER | Follower al set-15 | Follower al set-14 | Follower al set-13 | Follower al set-12 |
|---|-----------------------|-----------------------|-----------------------|-----------------------|
| https://twitter.com/ass_coscioni | 5.089 | 3.865 | 2.878 | 1.849 |
| https://twitter.com/EutanasiaLegale | 3.585 | 1.548 | 843 | |
| https://twitter.com/cannabis_italia | 2.533 | 2.187 | 1.804 | |
| | 11.207 | 7.600 | 5.525 | 1.849 |
| | +3.607 | +2.075 | + 3.676 | |

Nel corso degli ultimi 12 mesi anche su twitter abbiamo aumentato il numero delle interazioni: menzioni e retweets . Sono diminuiti invece il numero di click negli eventuali link presenti nei contenuti da noi pubblicati.

| | Periodo set-14/set-15 | Periodo set-13/set-14 |
|------------------|--------------------------|--------------------------|
| tweet pubblicati | 3.250 | 2.900 |
| Visualizzazioni | 31.800.000 | 11.100.000 |
| Interazioni | 14.600 | 7.700 |
| menzioni | 6.507 | 3.100 |
| retweets | 8.084 | 4.600 |
| click nei link | 1.894 | 4.100 |



<https://plus.google.com/u/0/b/106663499749037615522/+AssociazioneLucaCoscioniIt/posts>

Attivo dal maggio 2014 il profilo su Google+ ha raggiunto il numero dei 421 follower e oltre 400.000 visualizzazioni. Un dato da mettere in evidenza è quello delle visualizzazioni metà delle quali (circa 200.000) sono state ottenute negli ultimi 90 giorni.

Anche questo social sta diventando uno strumento utile a veicolare contenuti, vista anche la possibilità indiretta di migliorare l'indicizzazione SEO dei contenuti dell'Associazione. Inoltre, il collegamento al profilo youtube comporta che, una volta caricati i video su YouTube, questi vengano condivisi in automatico su G+ e verranno visualizzati tra i primi risultati di ricerca su Google dai follower e tra le cerchie dei loro amici.



<http://www.youtube.com/associazioneoscioni>

Il canale video ufficiale dell'Associazione creato ad aprile 2008 ha ad oggi 818 iscritti. Sono stati caricati finora 226 video che hanno ottenuto oltre 360.000 visualizzazioni, di cui circa 113.000 negli ultimi 12 mesi.

| CANALE YOUTUBE | Periodo set-14/set-15 | Periodo set-13/set-14 | Periodo set-12/set-13 | Periodo set-11/set-12 |
|--------------------|--------------------------|--------------------------|--------------------------|--------------------------|
| Iscritti al canale | 365 | 189 | 160 | 25 |
| Visualizzazioni | 112.985 | 59.967 | 148.921 | 33.135 |
| Interazioni | 4.132 | 1.095 | 1.359 | 125 |
| Mi piace | 1.184 | 407 | 435 | 63 |
| Commenti | 439 | 155 | 457 | 2 |
| Condivisioni | 2.509 | 533 | 467 | 60 |

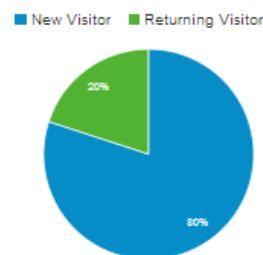
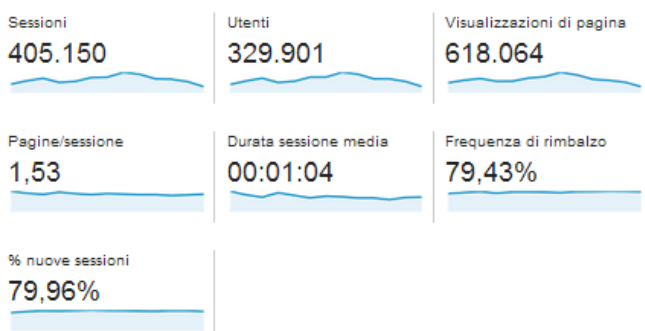
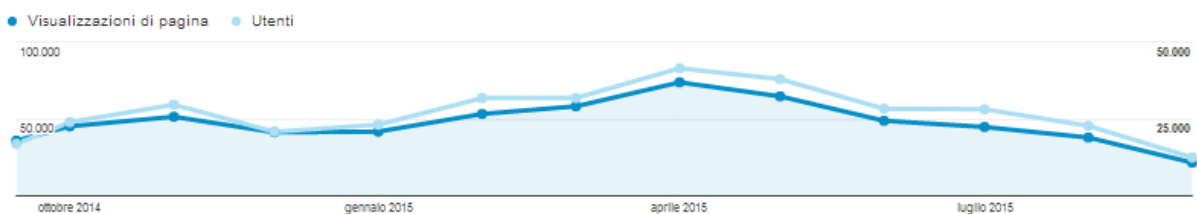
Segue l'elenco dei 10 video più visualizzati del nostro canale:

| Video | Visualizzazioni | Stima minuti guardati* | Durata media visione* |
|--|-----------------|------------------------|-----------------------|
| La storia di Piera per Eutanasia Legale | 95.502 (27%) | 196.209 (32%) | 2:03 |
| Eutanasia: il Parlamento si faccia vivo | 42.740 (12%) | 102.351 (17%) | 2:23 |
| Mirella Parachini cinque per mille | 24.974 (6,9%) | 260 (0,0%) | 0:38 |
| Testamento Biologico Online | 19.392 (5,4%) | 7.360 (1,2%) | 0:22 |
| "Vivere" per la proposta di legge Eutanasia Legale | 18.131 (5,0%) | 15.368 (2,5%) | 0:50 |
| A.A.A. Cerchiamo malati terminali | 17.887 (5,0%) | 6.690 (1,1%) | 0:22 |
| Eutanasia: la testimonianza di Damiana morta i... | 17.824 (5,0%) | 103.664 (17%) | 5:48 |
| Associazione Luca Coscioni: 12 anni di battagli... | 12.720 (3,5%) | 30.490 (5,0%) | 2:23 |
| La scelta di Piera per Eutanasia Legale | 7.617 (2,1%) | 2.289 (0,4%) | 0:18 |
| "Nemmeno io" - Spot di Accademia di Comunica... | 6.308 (1,8%) | 3.179 (0,5%) | 0:30 |

Per quanto riguarda il sito ufficiale dell'Associazione Luca Coscioni per la libertà di ricerca scientifica nella seguente tabella è indicato il numero di visitatori unici mensili:

| Anno | Totale annuale | Media mensile |
|--|----------------|---------------|
| 2015 | 246.022 | 27.335 |
| 2014 | 339.271 | 28.272 |
| 2013 | 309.973 | 25.831 |
| 2012 | 18.445 | 6.148 |
| <i>Ad ottobre 2012 è andato in produzione il nuovo sito e contemporaneamente è stato modificato il dominio. A seguire i dati del vecchio dominio</i> | | |
| 2011 | 264.681 | 22.057 |
| 2010 | 374.657 | 31.221 |
| 2009 | 400.854 | 33.405 |
| 2008 | 301.099 | 25.092 |
| 2007 | 105.740 | 21.148 |

Negli ultimi 12 mesi 329.901 utenti hanno visitato il sito 405.150 volte, visualizzando 618.064 pagine. In media 1,5 pagine a visita per una durata media di 1 minuto e 4 secondi.



Per quanto riguarda la provenienza del traffico, queste le principali fonti:

- 18,5% dagli annunci del grant di google
- 24,6% da referral sociali e di questi il 95% è stato prodotto da facebook
- 10,9% da traffico diretto
- 4,3% da altri siti
- Il restante 40,6% ca. dalle ricerche su motore di ricerca